

Tiffany ohjainlaitteen vaihto

KMTEOSA029

Tarvittavat työkalut:

- Ristipäämeisseli PH2
- Kuusiokoloavain 5 mm, 4 mm
- Kiintoavain 10 mm

Ohjeaika: 20 min.

Oire: Laite ei liiku



Avaa penkin lukitus.



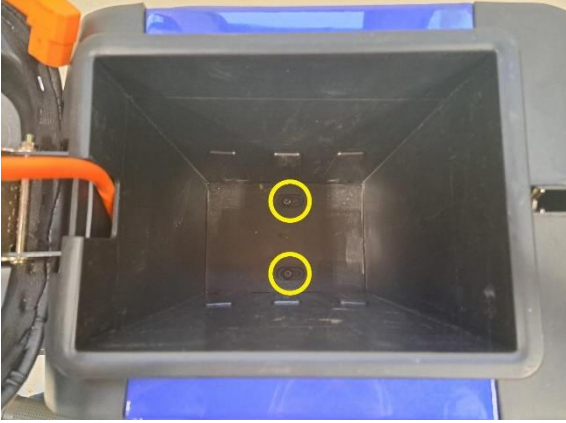
Avaa penkki.



Irrota akun pistoke.



Nosta akku pois.



Irrota akkukotelon kiinnityspultit
(kuusiokoloavain 5 mm).



Nosta akkukotelo pois.



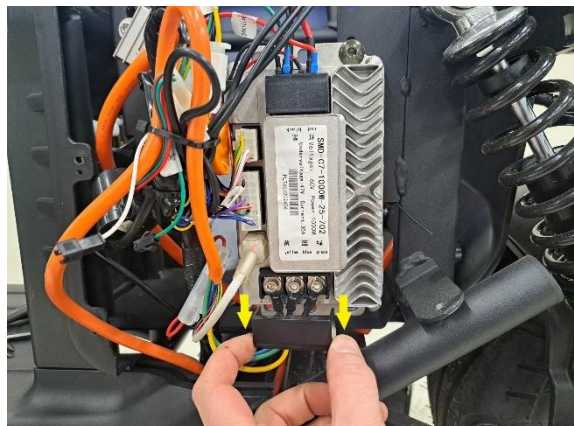
Irrota istuimen vasemmanpuoleisen
alasivumuovin kiinnitysruuvit
(ristipäämeisseli ph2).



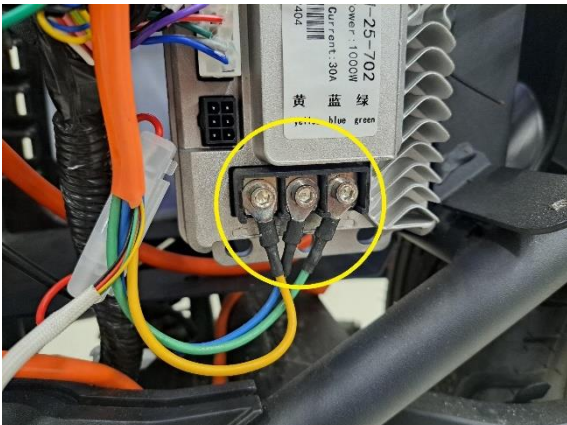
Irrota istuimen vasemmanpuoleisen
alasivumuovin kiinnitysruuvit
(ristipäämeisseli ph2).



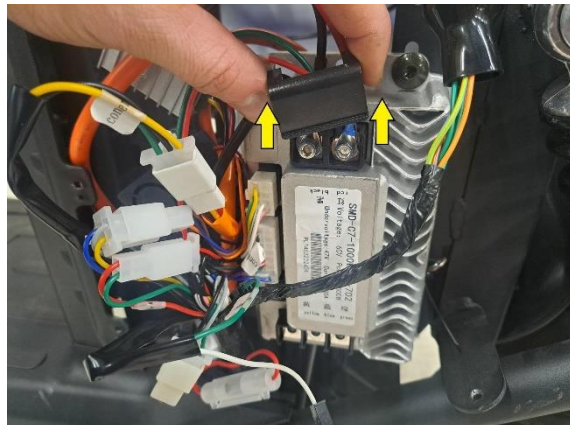
Ota istuimen vasemmanpuoleinen
alasivumuovi pois.



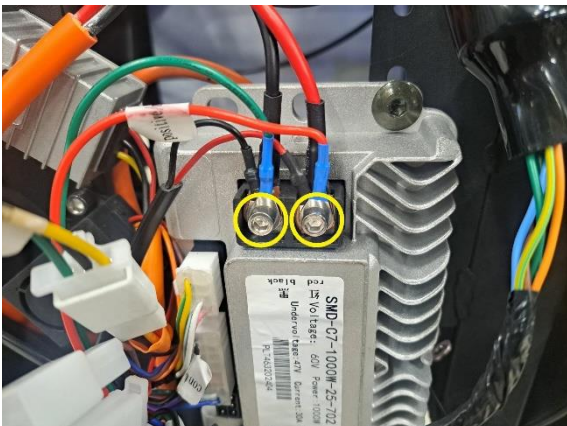
Irrota ohjainlaitteen virtajohtojen suoja.



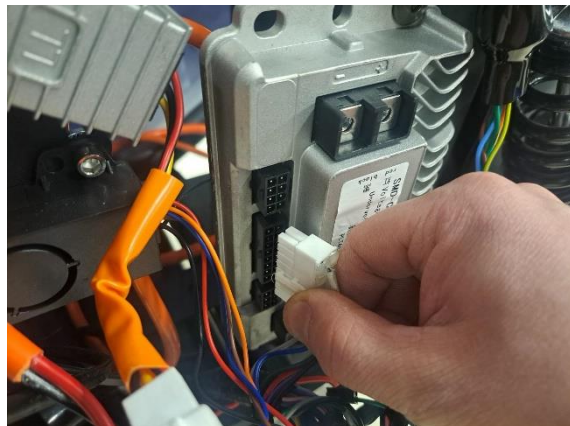
Irrota moottorin vaihejohtojen kiinnityspultit (kuusiokoloavain 4 mm).



Irrota ohjainlaitteen virtajohtojen liitosten suoja.



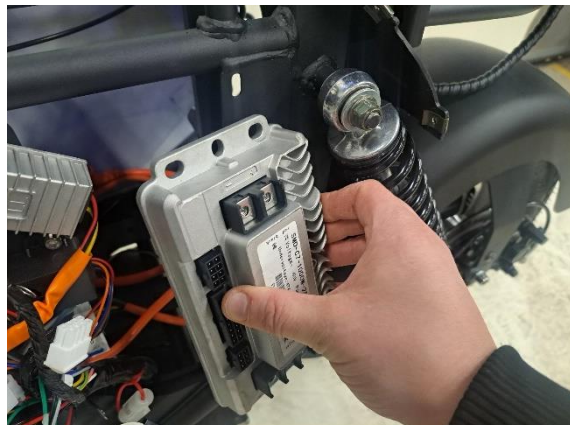
Irrota ohjainlaitteen kiinnityspultit (kuusiokoloavain 4 mm).



Irrota kaikki pistokkeet ohjainlaitteesta.



Irrota ohjainlaitteen kiinnityspultit (kuusiokoloavain 5 mm) ja vastapuolen mutteri (kiintoavain 10 mm).



Ota ohjainlaite pois.

Uuden osan asennus käänteisessä järjestyksessä.